

# Compteur Linky, le mode d'emploi : vos kWh intelligents !

Le compteur électrique Linky bientôt chez vous !

## Compteur électrique Linky™ : mode d'emploi !

### L'indicateur lumineux de consommation

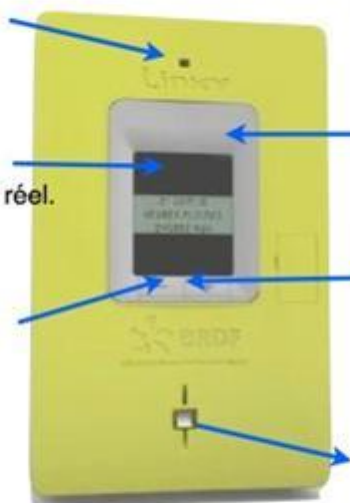
Il clignote plus ou moins rapidement selon la quantité d'électricité consommée

### L'afficheur

C'est là que vous pouvez visualiser sur demande votre consommation en temps réel, et d'autres informations utiles

### Les touches de défilement

Faites défiler les informations sur l'afficheur avec les touches + et -



### Le numéro du compteur

Il est formé par les 3 derniers chiffres de la dernière série de 7 chiffres (le 309 dans cet exemple)



### Le voyant lumineux

Il s'allume lorsque le compteur est coupé et que vous êtes invité à le remettre en service. Appuyez alors longuement sur la touche +

### La vis d'ouverture du capot

Ce capot vous donne notamment accès au contact sec, utile si vous souhaitez mettre en marche puis interrompre automatiquement certains de vos appareils, comme un ballon d'eau chaude (demandez conseil à votre installateur).

## Compteur électrique Linky : interrogez-le du bout des doigts !

Il n'y a aucune difficulté à consulter les informations données par le [compteur Linky](#). De simples pressions successives du doigt sur la touche + ou la touche - vous permettent d'en visualiser instantanément les principaux paramètres :

- L'index de votre consommation
- L'option tarifaire de votre contrat : Base ou Heures Pleines/Heures Creuses
- La puissance souscrite de votre contrat (généralement de 3kVA à 12 kVA)
- La puissance apparente : il s'agit de la puissance électrique que vous utilisez au moment de la consultation (exprimée en VA)

- La puissance maximale atteinte dans la journée (information réinitialisée chaque jour à minuit)

Toutes ces informations peuvent à elles seules vous amener à mieux maîtriser votre énergie.



### **Compteur électrique Linky™ : prêt à rendre service, même en cas d'incident !**

Si vous n'avez plus d'électricité, vérifiez alors le disjoncteur principal de votre installation.

Le disjoncteur est en position O ? Débranchez ou arrêtez des appareils électriques puis remettez le disjoncteur en position I.

Le disjoncteur est en position I ? Consultez l'afficheur de votre **compteur Linky** :

Si l'afficheur indique **PUISS DÉPASSÉE**, débranchez ou arrêtez des appareils électriques puis appuyez longuement sur le bouton + pour remettre l'électricité en marche.